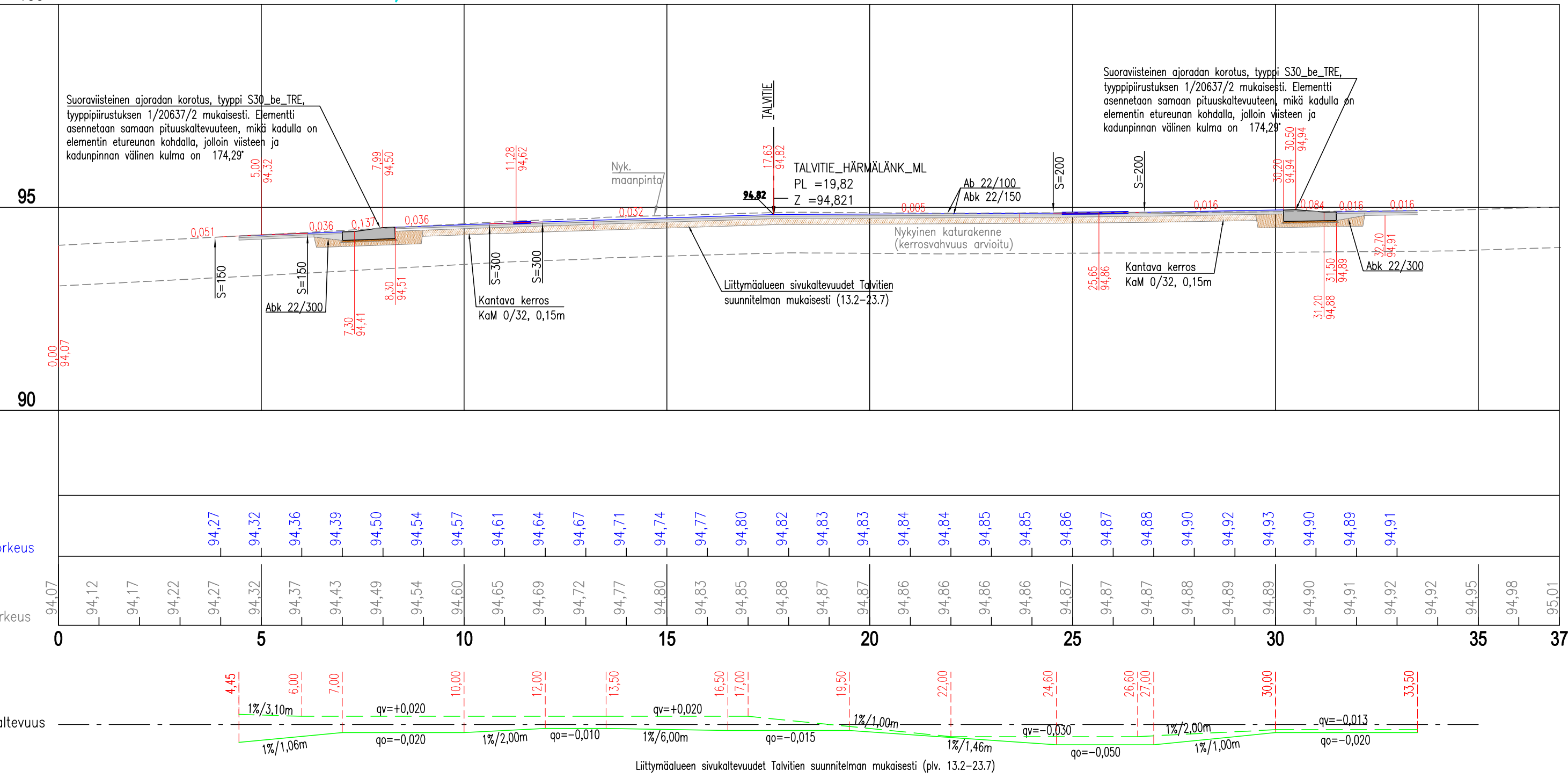
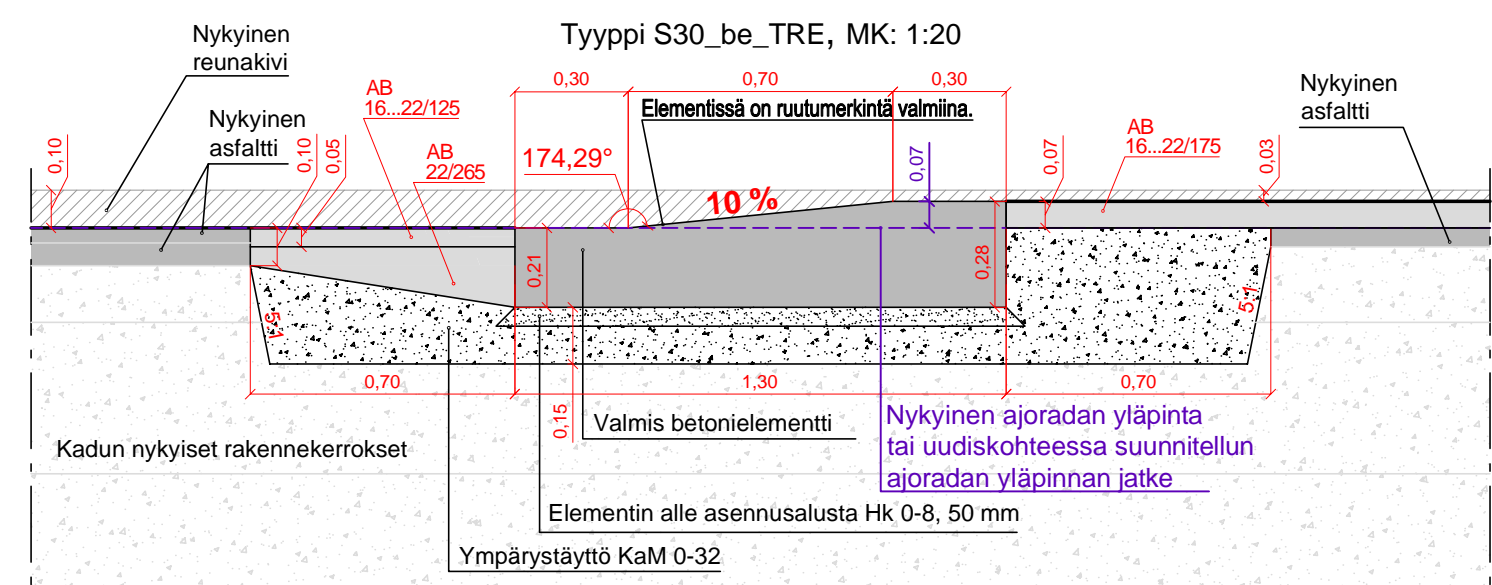
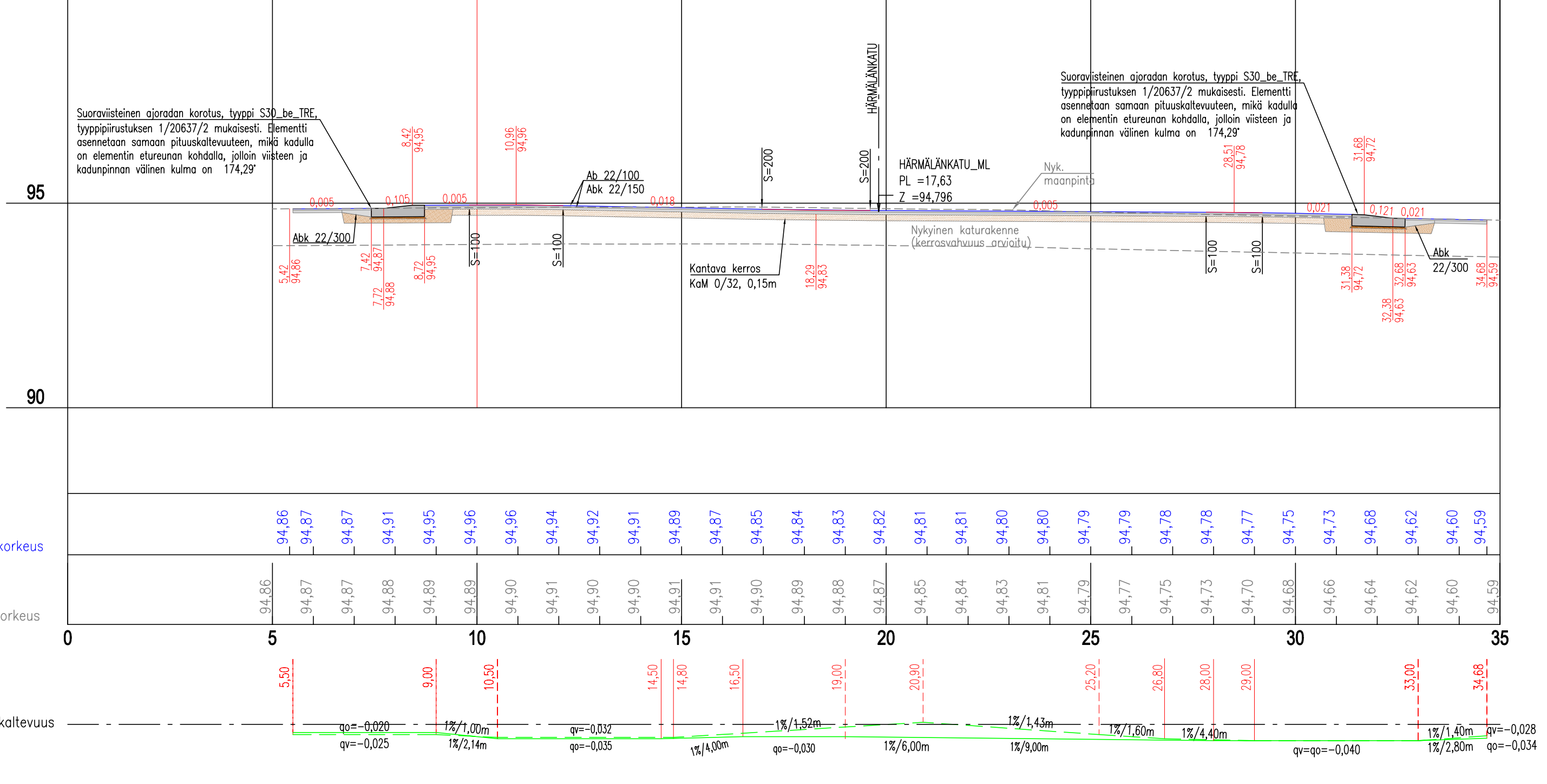


100 HÄRMÄLÄNKATU MK 1:100/1:100



100 TALVITIE MK 1:100/1:100

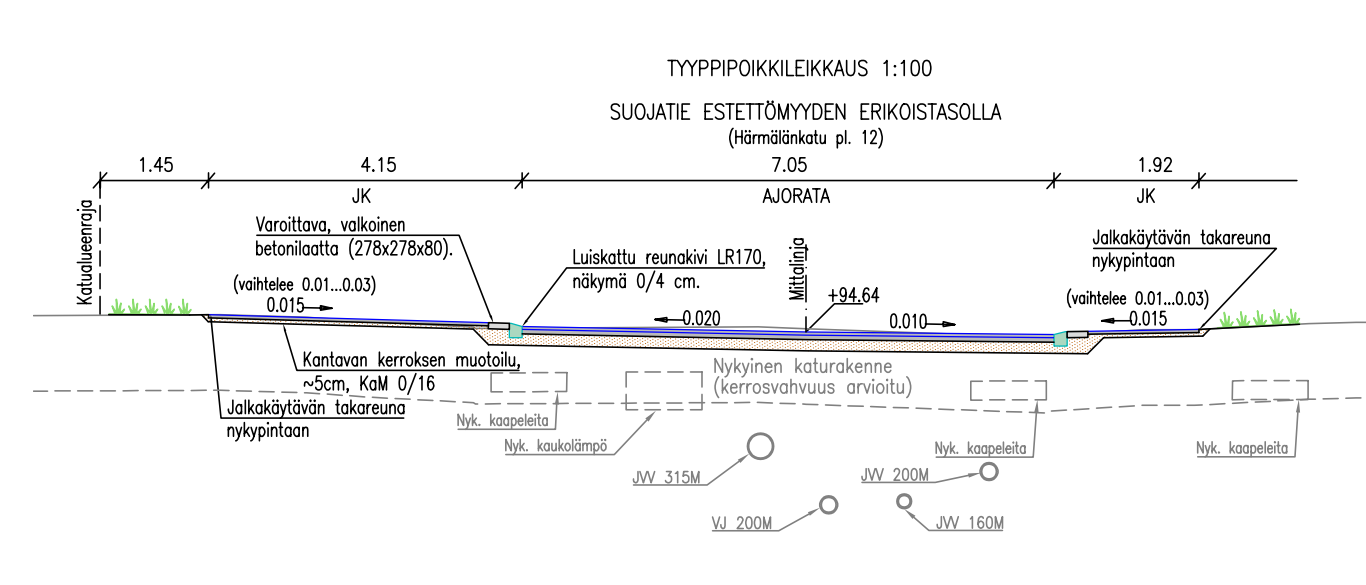


SUORAVIISTEINEN AJORADAN KOROTUS, BETONIELEMENTTI Tyyppi S30_be_TRE

Viisteosuuden korotus 7 cm, pituuskaltevuuden muutos 10 %, kulma ajoradan pituuskaltevuuteen nähden 174,29°. Korotuksen sallittu korkeuspoikkeama on -10...0 mm. Ajoratamerkinnyt toteutetaan käyttämällä 3 mm:n paksuista kestoperkinettä.

Elementti asennetaan nykyisen ajoradan yläpinnan kaltevuuteen tai uudiskohteessa suunnitellun ajoradan yläpinnan jatkeen kaltevuuteen. Viisteen ala- ja yläreunan keskinäinen korkeusero vaihtelee riippuen kadun pituuskaltevuudesta, mutta viisteen ja kadunpinnan välinen kulma on aina vakio (174,29°).

Päälystettävillä alueilla hidasteen ympärillä voidaan käyttää asfalttilaattaa AB22 paremman kulutuskestävyyden saamiseksi.



HÄRMÄLÄNKATU - TALVITIE - LENTOKENTÄNKATU

RAKENNEKERROKSET	AR	JK
Katuluokka	3	6
Päälyste	AB 22/100/AN7	0.04
Päälyste	ABK 22/150/AN14	0.06
Päälyste	AB 11/100/AN14	-
Kantava kerros *	KaM 0/32	0.15
Kantava kerros (jään muotoilu)	KaM 0/16	0.05
Yhteensä	0.25	0.09

*) Talvitien ja Lentokentänkadun liittymän ajoradalla kantavan kerroksen pinnan muotoilu KaM 0/16.
 Talvitien ja Härmälänkadun liittymän ajoradalle uusi kantava kerros kokonaan KaM 0/32

Tässä suunnitelmassa on käytetty ETRS-GK24/N2000 taso- ja korkeuskoordinaatistoa

TAMPEREEN KAUPUNKI
 KAUPUNKIYMPÄRISTÖN PALVELUALUE

Kaupunkiympäristön rakennuttaminen ja ylläpito

TALVITIE
 HÄRMÄLÄNKADUN LIITTYMÄ KOROTETTU LIITTYMÄALUE
 HÄRMÄLÄ, RANTAPERKIÖ

KATU- JA RAKENUSSUUNNITELMA
 PITUUSLEIKKAUKSET 1:100/1:100
 TYYPPIPOIKKILEIKKAUS 1:100

Piirt.	Elina Palovuori
Suunn.	Elina Palovuori
Tark.	Mikko Väinölä

Ylan päätös:
 Suunnittelupäällikön päätös: §

Diaarinro	
Muutos	
Hv.	
Pvm.	29.5.2023
Korvaa piir.n:o	
Ark.n:o	
Piir.n:o	1/22158/2

Kuntatekniikan suunnittelu